



**KOLEJ YAYASAN PELAJARAN JOHOR
PEPERIKSAAN AKHIR**

KURSUS	:	AMALAN IKHTISAS 1
KOD KURSUS	:	DSB2123
PEPERIKSAAN	:	APRIL 2016
MASA	:	2 JAM

ARAHAN KEPADA CALON

1. Kertas soalan ini mengandungi **DUA (2)** bahagian: **BAHAGIAN A (40 Markah)**
BAHAGIAN B (60 Markah)

2. Jawab **SEMUA** soalan dari **BAHAGIAN A** dan **TIGA (3)** soalan **SAHAJA** dari **BAHAGIAN B**.

3. Calon tidak dibenarkan membawa masuk sebarang peralatan ke dalam bilik peperiksaan kecuali dengan kebenaran pengawas peperiksaan.

4. Sila pastikan bahan-bahan berikut diperolehi untuk sesi peperiksaan ini:
 - i. Kertas Soalan
 - ii. Buku Jawapan

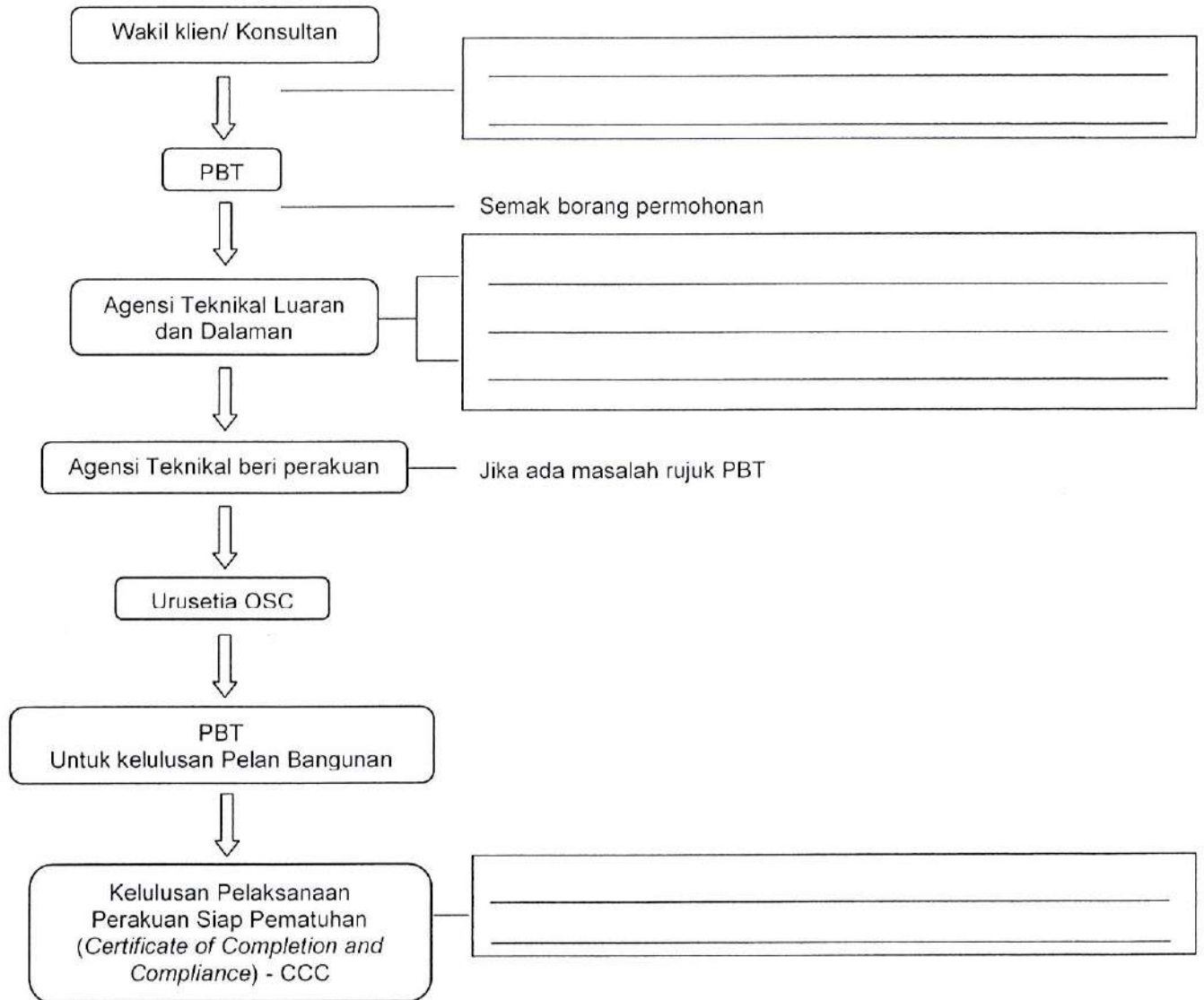
JANGAN BUKA KERTAS SOALAN INI SEHINGGA DIBERITAHU

KERTAS SOALAN INI MENGANDUNGI 7 HALAMAN BERCETAK TERMASUK MUKA HADAPAN

BAHAGIAN A (40 MARKAH)**JAWAB SEMUA SOALAN**

1. Terangkan secara ringkas antara **DUA (2)** skop kerja industri binaan.
(4 markah)
2. Terangkan secara ringkas antara **DUA (2)** bahagian utama dalam dokumen kontrak.
(4 markah)
3. Berikan definisi arkitek.
(2 markah)
4. Terangkan secara ringkas **DUA (2)** Badan Pengawal Profesion Arkitek.
(4 markah)
5. Senaraikan **TIGA (3)** bahagian utama Jurutera Awam.
(3 markah)
6. Berikan definisi lukisan.
(3 markah)
7. Senaraikan antara **EMPAT (4)** peringkat dalam proses pembangunan harta tanah.
(4 markah)

8. Berdasarkan Rajah 1 di bawah, isikan tempat kosong dengan jawapan yang betul.



Rajah 1: Carta alir yang menunjukkan proses permohonan untuk Kelulusan Pelan Bangunan secara am melalui OSC.

(9 markah)

9. Berdasarkan Rajah 2 di bawah, isikan tempat kosong dengan jawapan yang betul.



Rajah 2: Kaedah anggaran kos bangunan

(3 markah)

10. Terangkan secara ringkas DUA (2) jenis bentuk dokumen tender.

(4 markah)

BAHAGIAN B (60 MARKAH)**JAWAB TIGA (3) SOALAN SAHAJA****SOALAN 1 (20 MARKAH)**

- a. Berikan definisi pihak berwajib. (2 markah)
- b. Senaraikan dan terangkan secara ringkas **EMPAT (4)** tanggungjawab pihak berwajib dalam projek pembinaan. (12 markah)
- c. Terangkan secara ringkas **TIGA (3)** hak-hak konsultan. (6 markah)

SOALAN 2 (20 MARKAH)

- a. Berikan definisi *One Stop Centre (OSC)*. (2 markah)
- b. Terangkan secara ringkas antara **TIGA (3)** professional yang bertanggungjawab selaku *Principal Submitting Person (PSP)*. (6 markah)
- c. Terangkan secara ringkas proses pengeluaran *Certificate of Completion and Compliance (CCC)* dari mula sehingga tamat proses. (12 markah)

SOALAN 3 (20 MARKAH)

- a. Berikan definisi aktiviti rekabentuk. (2 markah)
- b. Terangkan secara ringkas **EMPAT (4)** skop kerja aktiviti rekabentuk di peringkat rekabentuk skema. (8 markah)
- c. Berdasarkan Jadual 1 di bawah, isikan tempat kosong dengan jawapan yang betul.

Jadual 1: Jenis-jenis lukisan

No.	Kaedah	Keterangan
1	Pelan lantai	
2	Keratan	
3	Pandangan tampak	
4	Butiran perincian	
5	Pelan tapak	

(10 markah)

SOALAN 4 (20 MARKAH)

- a. Senaraikan **DUA (2)** kaedah anggaran kos bangunan di bawah kategori banyak kadar.
(4 markah)
- b. Terangkan secara ringkas **TIGA (3)** tujuan anggaran kos bangunan.
(6 markah)
- c. Berdasarkan Jadual 2 di bawah, isikan tempat kosong dengan jawapan yang betul.

Jadual 2: Kelebihan dan kelemahan kaedah anggaran kos bangunan

No.	Kaedah	Kelebihan	Kelemahan
1	Penilaian unit		
2	Isipadu		

(10 markah)

-KERTAS SOALAN TAMAT-

