



**KOLEJ YAYASAN PELAJARAN JOHOR
PEPERIKSAAN AKHIR**

NAMA KURSUS : HISTORY OF ARCHITECTURE & DESIGN 2
KOD KURSUS : IDD1093
PEPERIKSAAN : JUN 2024
MASA : 2 JAM 30 MINIT

ARAHAN KEPADA CALON

1. Kertas soalan ini mengandungi **TIGA (3)** bahagian: BAHAGIAN A (10 Markah)
BAHAGIAN B (30 Markah)
BAHAGIAN C (60 Markah)

2. Calon tidak dibenarkan membawa masuk sebarang peralatan ke dalam bilik peperiksaan kecuali dengan kebenaran pengawas peperiksaan.

3. Sila pastikan bahan-bahan berikut diperoleh untuk sesi peperiksaan ini:
 - i. Kertas Soalan
 - ii. Buku Jawapan

JANGAN BUKA KERTAS SOALAN INI SEHINGGA DIBERITAHU

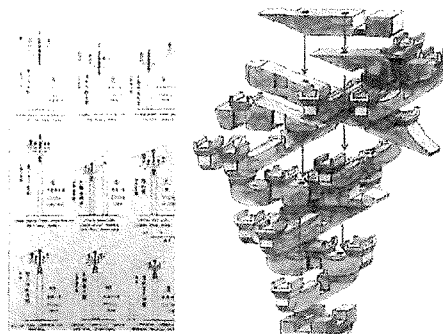
*KERTAS SOALAN INI MENGANDUNGI **10** HALAMAN BERCETAK TERMASUK MUKA HADAPAN*

BAHAGIAN A

Bahagian ini mengandungi **SEPULUH (10)** soalan.

Jawab **semua** soalan pada Buku Jawapan.

1. Apakah ciri khas dari bumbung pagoda dalam seni bina China.
 - A Bumbung berbentuk kubah.
 - B Bumbung rata dengan rasuk sokongan.
 - C Bumbung berlapis dan hujung yang melengkung.
 - D Bumbung kon dengan ukiran dan hiasan berwarna-warni.



Gambar rajah 1

2. Apakah elemen seni bina yang digunakan dalam gambar rajah 1.
 - A Tai.
 - B Pagoda.
 - C Dougong.
 - D Hangzhou.
3. Pilih kenyataan yang betul tentang karakter seni bina Jepun berikut:
 - i. Berasal daripada seni bina India, tetapi telah diperhalusi dan mempunyai kriteria yang tersendiri
 - ii. Mempunyai bumbung teres rata yang membezakan seni binanya dengan senibina di Timur Tengah dan India
 - iii. 'Ken' merujuk kepada istilah ukuran piawai yang digunakan dalam menyusun atur kedudukan tiang
 - iv. Mengguna pakai konsep perbandaran yang dibahagikan kepada dua bahagian iaitu 'bandar' dan 'pasar'

- A i, iv
- B i, ii, iii
- C i, iii, iv
- D i, ii, iii, iv

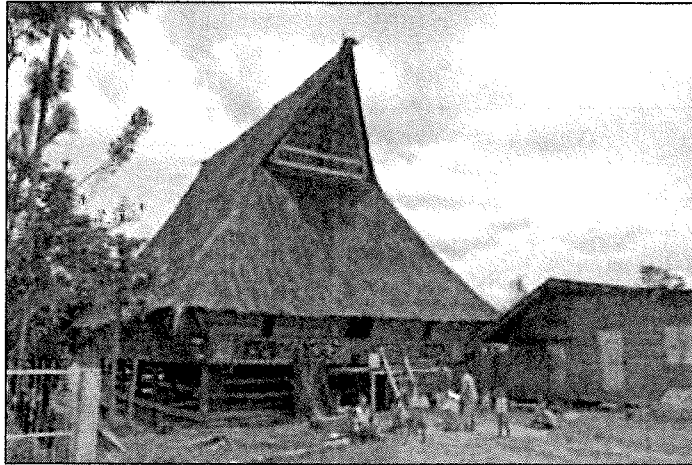
4. Manakah antara berikut adalah bahagian Wat?

- A Taizi.
- B Prang.
- C Gopuram.
- D Chiang Mai.

5. Manakah antara berikut adalah elemen seni bina Thailand?

- i. Mural dalaman
- ii. Hiasan yang jelas
- iii. Penggunaan warna neutral
- iv. Bumbung yang berbilang tingkat

- A i, iv
- B ii, iii
- C i, ii, iv
- D ii, iii, iv



Gambar rajah 2

6. Jenis rumah tradisional Indonesia pada gambar rajah 2 di atas adalah
- A Rumah Joglo.
 - B Rumah Bolon.
 - C Rumah Adat Karo.
 - D Rumah Adat Asmat.
7. Manakah antara berikut adalah bahan-bahan yang digunakan di rumah dan bangunan Bali?
- i. Besi
 - ii. Kaca
 - iii. Rotan
 - iv. Atap jerami
- A i, ii
 - B iii, iv
 - C i, iii, iv
 - D i, ii, iii, iv

“...dijadikan tempat untuk merai tetamu jauh dan rapat. Selain itu, ruang ini juga dijadikan ruang berehat dan memerhati orang lalu-lalang...”

Penyataan 1

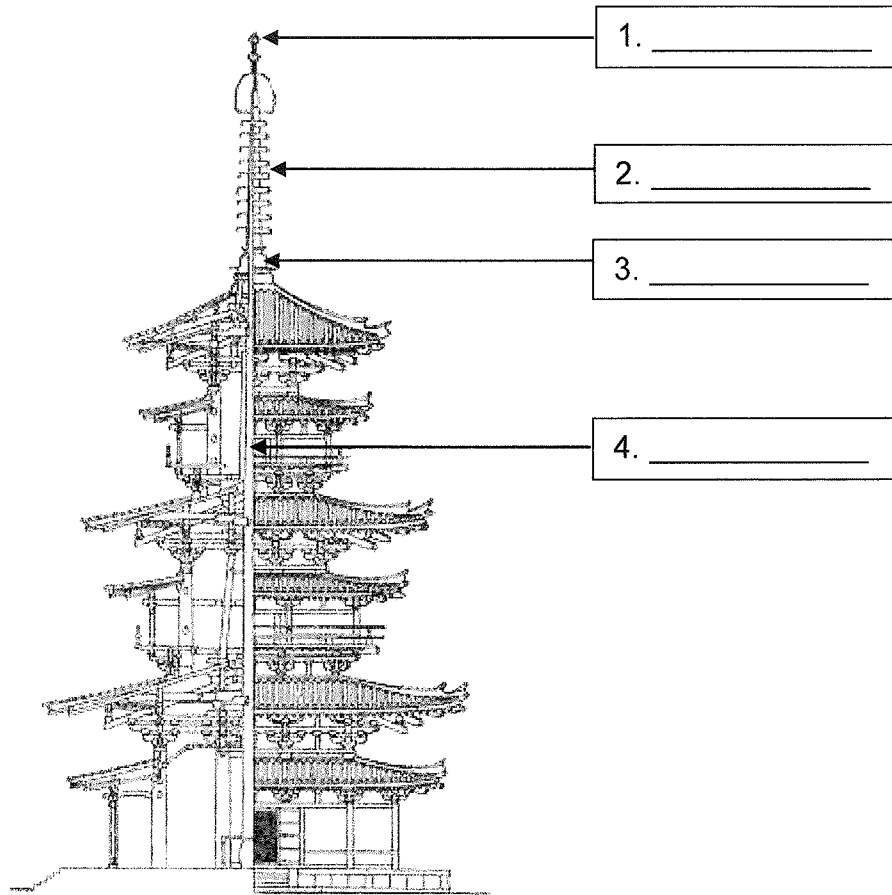
8. Penyataan 1 merujuk kepada ruang dalam rumah tradisional Melayu iaitu
- A Dapur.
 - B Selang.
 - C Serambi.
 - D Rumah ibu.
9. Manakah antara berikut adalah ciri-ciri rumah tradisional Melayu?
- i. Bahan daripada batu-bata
 - ii. Makna tertentu pada motif ukiran
 - iii. Penggunaan tanggam dan pasak
 - iv. Binaan boleh dibuka dan dipindahkan ke tempat lain
- A i, ii
 - B i,ii,iii
 - C i,iii,iv
 - D ii,iii,iv
10. Manakah antara berikut merujuk kepada elemen seni bina Islamik?
- A Mempunyai menara yang tajam.
 - B Mempunyai pengaruh seni bina Mohenjo Daro.
 - C Mengaplikasi ukiran figuratif dan arca binatang.
 - D *Courtyard* sebagai ruang luaran yang berunsur privasi.

[10 MARKAH]

BAHAGIAN B

Bahagian ini mengandungi **EMPAT (4)** soalan. Jawab **TIGA (3)** soalan sahaja.

Tulis jawapan anda pada Buku Jawapan.

SOALAN 1

Gambar rajah 3

- a. Labelkan elemen seni bina dalam gambar rajah 3 di atas.

(4 markah)

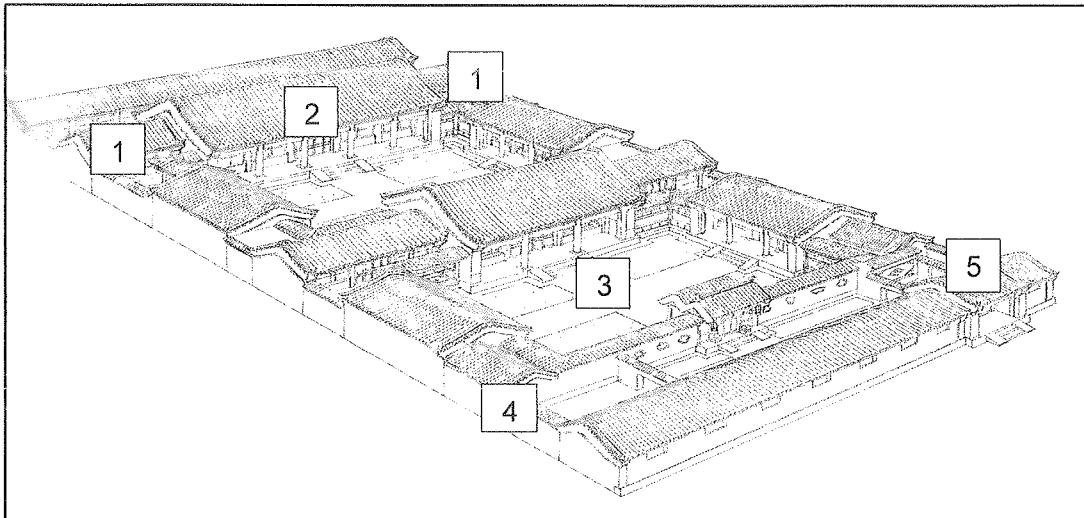
- b. Berdasarkan **Jadual 1** di bawah, terangkan **tiga (3)** perbezaan seni bina awal Jepun di era Jomon dan era Yayoi.

Kriteria	Era Jomon	Era Yayoi
Tahun		
Ciri-ciri		
Struktur reka bentuk		

Jadual 1

(6 markah)

SOALAN 2



Gambar rajah 4

- a. Senaraikan **lima (5)** ciri ruang utama seni bina rumah Si He Yuan berdasarkan gambar rajah 4. (5 markah)
- b. Berdasarkan Gambarajah 4 di atas, terangkan **lima (5)** fungsi setiap satu ruang yang dinyatakan diatas terhadap Rumah Si He Yuan. (5 markah)

SOALAN 3

- a. Nyatakan **empat (4)** ciri pembinaan Rumah Adat. (4 markah)
- b. Berdasarkan **Jadual 2** di bawah, huraikan **tiga (3)** perbezaan Rumah Batak Toba dan Rumah Joglo.

Kriteria	Rumah Batak Toba	Rumah Joglo
Lokasi		
Penghuni		
Reka bentuk		

Jadual 2

(6 markah)

SOALAN 4

a. Nyatakan empat (4) komponen kampung Melayu tradisional.

(4 markah)

b. Berdasarkan **Jadual 3** di bawah, terangkan **tiga (3)** perbezaan kriteria dan fungsi bahagian utama rumah tradisional Melayu.

Bahagian	Kriteria	Fungsi
Serambi		
Rumah Ibu		
Dapur		

Jadual 3

(6 markah)

[30 MARKAH]

BAHAGIAN C

Bahagian ini mengandungi **TIGA (3)** soalan.

Jawab **semua** soalan. Tulis jawapan anda pada Buku Jawapan.

SOALAN 1

- a. Nyatakan **tiga (3)** konsep perbandaran dalam seni bina China purba. (3 markah)
- b. Terangkan **empat (4)** ciri sistem modular dalam seni bina China. (8 markah)
- c. Pada pendapat anda, mengapakah bangunan Tembok Besar China dibina berliku-liku dan memanjang menyusuri puncak gunung. Berikan **tiga(3)** pendapat anda dari sudut fungsi seni bina. (9 markah)

SOALAN 2

- a. Senaraikan **dua (2)** jenis binaan yang wujud pada era seni bina tradisional Jepun. (2 markah)
- b. *Shinto shrine* merupakan tempat keramat atau suci yang dipilih melalui ciri-ciri semula jadi yang ada di sesebuah tempat di Jepun. Jelaskan fungsi elemen-elemen dalam *shinto shrine* berikut beserta lakaran:
- i. *Torii*
 - ii. *Komainu*
 - iii. *Chozuya*
- (9 markah)

- c. Jelaskan secara ringkas **tiga (3)** elemen-elemen dalam seni bina Jepun beserta lakaran.
- i. Istana
 - ii. Kuil
 - iii. Pagoda

(9 markah)

SOALAN 3

- a. Nyatakan **dua (2)** kategori binaan yang wujud pada era seni bina Islamik.
(2 markah)
- b. Terangkan **tiga (3)** perbezaan reka bentuk masjid mengikut negara atau wilayah Islam di seluruh dunia.
(6 markah)
- c. Lakarkan pelan lantai berserta label untuk ruang umum dalam sebuah masjid. Berdasarkan lakaran anda, huraikan **empat (4)** ciri binaan masjid tersebut.
(12 markah)

[60 MARKAH]**KERTAS SOALAN TAMAT**

