



**KOLEJ YAYASAN PELAJARAN JOHOR
PEPERIKSAAN AKHIR**

**NAMA KURSUS : HISTORY OF ARCHITECTURE
AND DESIGN 1**

KOD KURSUS : IDD 1053

PEPERIKSAAN : JUN 2023

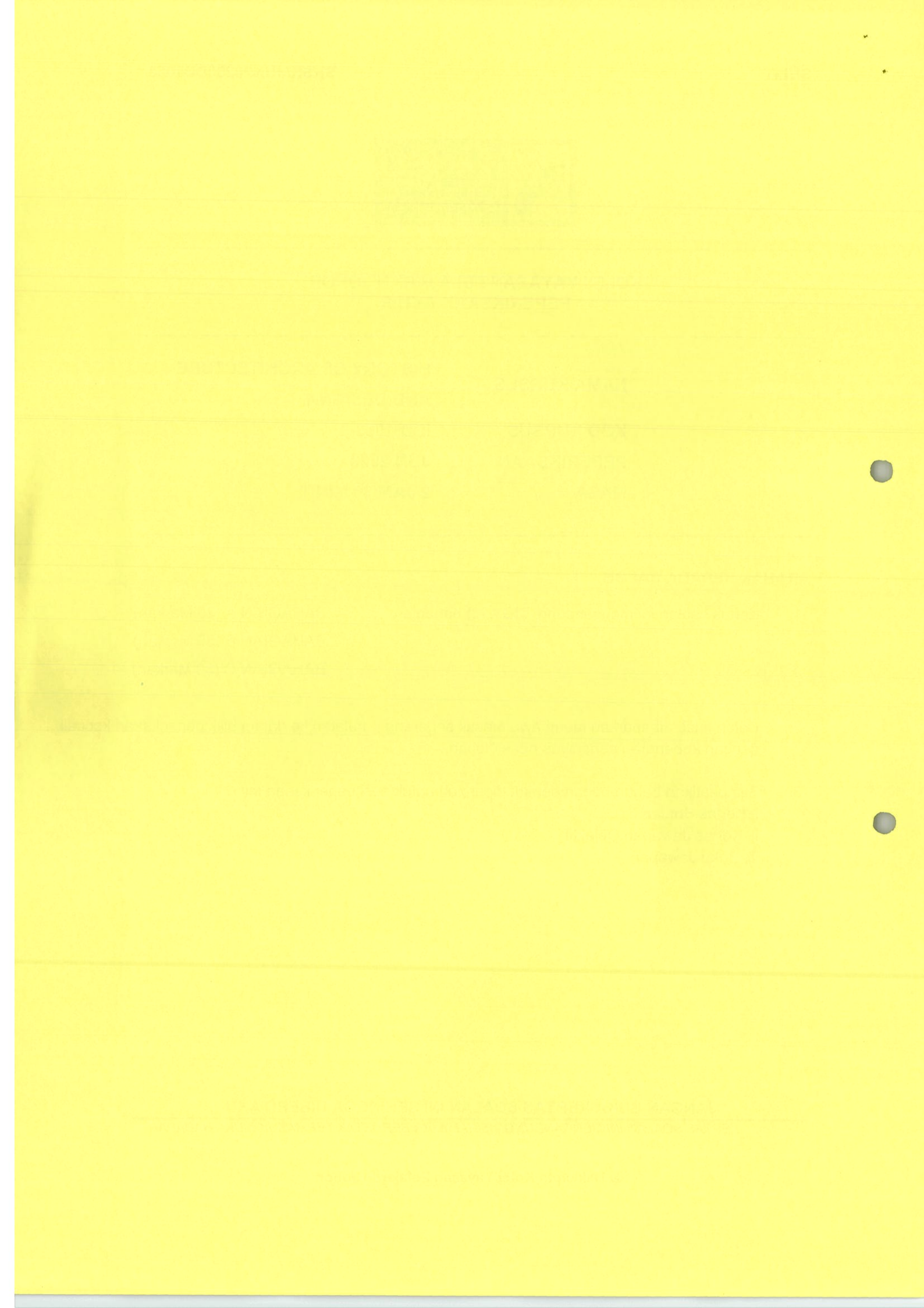
MASA : 2 JAM 30 MINIT

ARAHAN KEPADA CALON

1. Kertas soalan ini mengandungi **TIGA (3)** bahagian:
BAHAGIAN A (20 Markah)
BAHAGIAN B (50 Markah)
BAHAGIAN C (30 Markah)
2. Calon tidak dibenarkan membawa masuk sebarang peralatan ke dalam bilik peperiksaan kecuali dengan kebenaran pengawas peperiksaan.
3. Sila pastikan bahan-bahan berikut diperolehi untuk sesi peperiksaan ini:
 - i. Kertas Soalan
 - ii. Kertas Jawapan Objektif
 - iii. Buku Jawapan

JANGAN BUKA KERTAS SOALAN INI SEHINGGA DIBERITAHU

KERTAS SOALAN INI MENGANDUNGI 15 HALAMAN BERCETAK TERMASUK MUKA HADAPAN



BAHAGIAN A

Bahagian ini mengandungi **DUA PULUH (20)** soalan.

Jawab **semua** soalan di dalam Kertas Jawapan Objektif.

Tamadun	Lokasi
Tamadun Mesir Purba	Sungai Nil
Tamadun Indus	Sungai Indus
X	Sungai Tigris

Soalan 1 berdasarkan **Jadual 1**

1. Apakah tamadun X bagi jadual 1?
 - A Tamadun Rom.
 - B Tamadun Tigris.
 - C Tamadun Greek.
 - D Tamadun Mesopotamia.

2. Antara berikut, pilih ciri seni bina yang **benar** bagi tamadun Mesir Purba.
 - i. Bata lumpur dihasilkan untuk pembinaan piramid
 - ii. Hieroglif sebagai tulisan rasmi tamadun Mesir Purba.
 - iii. Rumah rakyat menggunakan lumpur sebagai bahan binaan.
 - iv. Piramid dibina sebagai simbolik tangga gergasi menuju ke syurga.
 - A i, ii, iii
 - B i, iii, iv
 - C ii, iii, iv
 - D i, ii, iii, iv

3. Apakah nama binaan tamadun Mesir Purba yang berperanan sebagai penjaga kawasan?
 - A *Sphinx*.
 - B *Stonehenge*.
 - C *Giza Pyramid*.
 - D *Narmer Palette*.

4. Pilih jenis tiang yang digunakan dalam seni bina Greek.

- i. *Ionic*
- ii. *Doric*
- iii. *Tuscan*
- iv. *Corinthian*

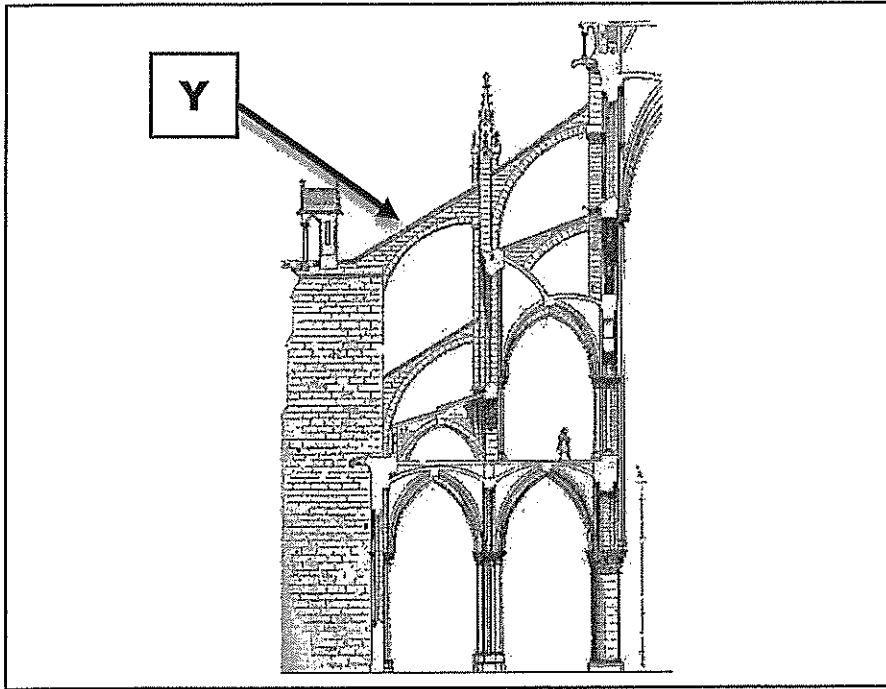
- A i, ii, iii
- B i, ii, iv
- C ii, iii, iv
- D i, ii, iii, iv



Soalan 5 berdasarkan Gambar rajah A

5. Apakah nama binaan bagi gambarajah A?

- A Pantheon.
- B Parthenon.
- C Colloseum.
- D Pont du Aqueduct.



Soalan 6 dan 7 berdasarkan **Gambar rajah B**

6. Apakah nama elemen seni bina **Y** bagi gambar rajah B?

- A *Piers.*
- B *Arches.*
- C *Pendentives.*
- D *Flying buttress.*

7. Manakah gereja besar yang terkenal dengan penggunaan elemen seni bina **Y**?

- A Notre Dame.
- B Menara Pisa.
- C Hagia Sophia.
- D Maria Laach Abbey.

8. Antara berikut, pilih kenyataan yang **benar** tentang ciri-ciri seni bina *Byzantine*.

- i. Kubah menggunakan teknik pendentive
- ii. Teknik Ashlar untuk perincian dinding bangunan.
- iii. Inspirasi daripada seni bina Rom dalam seni bina.
- iv. Penggunaan poikilia yang membawa visual mewah ke ruang dalaman.

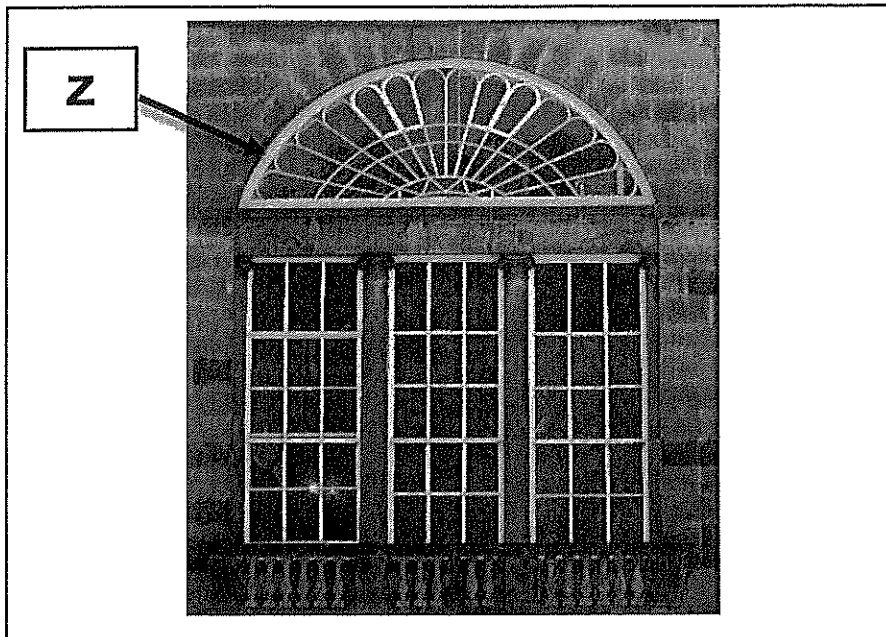
- A i, ii, iii
B i, ii, iv
C i, iii, iv
D i, ii, iii, iv



Soalan 9 berdasarkan **Gambar rajah C**

9. Apakah gaya seni bina bagi hasil seni gambar rajah C?

- A Greek.
B Gothic.
C Roman.
D Romanesque.



Soalan 10 dan 11 berdasarkan **Gambar rajah D**

10. Apakah nama elemen seni bina **Z** dalam gambar rajah D?

- A *Round window.*
- B *Fanlight window.*
- C *Palladian window.*
- D *Casement window.*

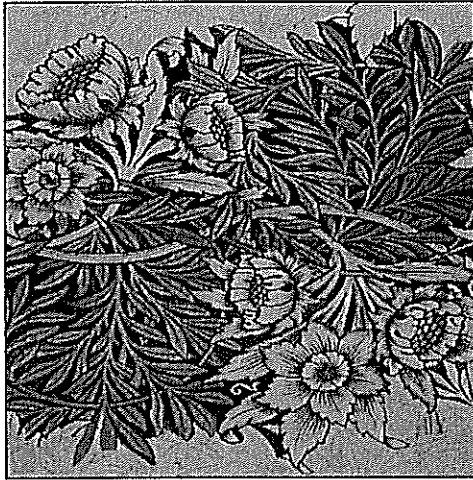
11. Antara berikut, pilih ciri-ciri seni bina dari gambar rajah D.

- i. Inspirasi dari seni bina *Renaissance*.
- ii. Dinding *parapet* dengan kornis dipasang di bumbung rata.
- iii. Menggunakan elemen seni bina klasik seperti *pilaster* dan *pediment*.
- iv. Profil bangunan menggunakan bumbung *gable* dan bumbung *gambrel*.

- A i, ii, iii
- B i, ii, iv
- C i, iii, iv
- D i, ii, iii, iv

12. Berikut merupakan hasil seni dari gaya seni *Art and Craft Movement* kecuali

A



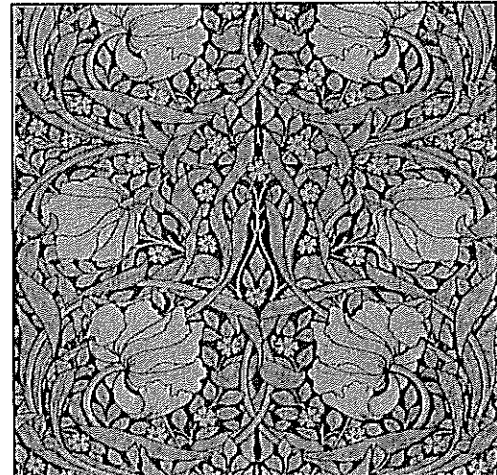
C



B

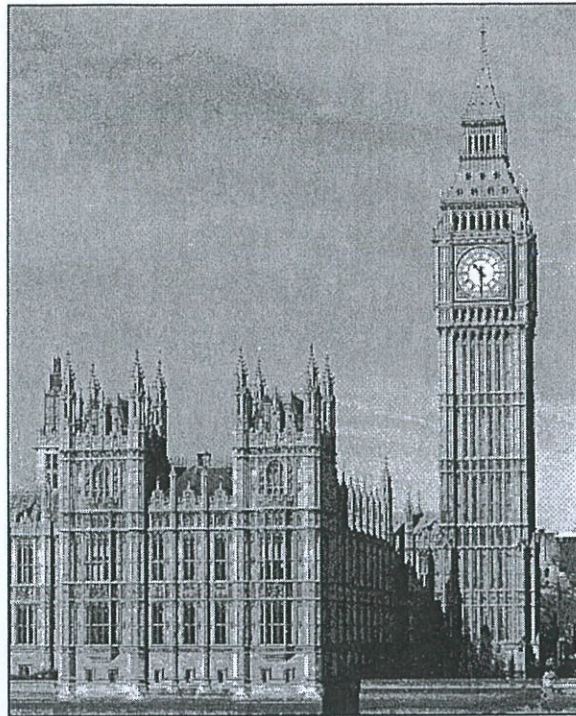


D



13. Apakah perbezaan di antara gaya seni bina *Art Nouveau* dan *Art and Craft Movement*?

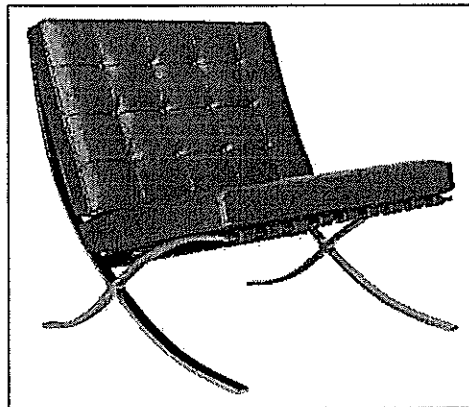
- A *Art Nouveau* menolak penggunaan mesin dan teknologi.
- B *Art Nouveau* menerima penggunaan mesin dan teknologi.
- C *Art and Craft Movement* menolak penggunaan hasil kerja tangan.
- D *Art and Craft Movement* menerima penggunaan mesin dan teknologi.



Soalan 14 berdasarkan **Gambar rajah E**

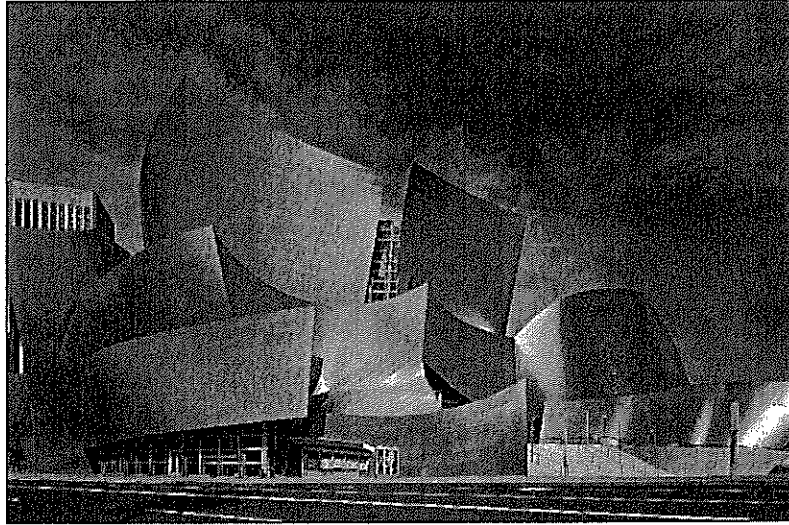
14. Siapakah arkitek bagi binaan dalam gambar rajah E?
- A Antoni Gaudi.
 - B William Morris.
 - C Henry Sullivan.
 - D Augustus Pugin.
15. Antara berikut, pilih kenyataan yang **benar** tentang ciri seni bina Sagrada Familia.
- i. Direka oleh seorang arkitek bernama Antoni Gaudi.
 - ii. Mempunyai tiga fasad utama iaitu *glory*, *nativity* dan *passion*.
 - iii. Merupakan sebuah gereja besar inspirasi daripada suasana hutan.
 - iv. Salah satu binaan terkenal bagi gaya seni *Art and Craft Movement*.
- A i, ii, iii
 - B i, ii, iv
 - C i, iii, iv
 - D i, ii, iii, iv

16. Apakah warna-warna utama yang digunakan dalam reka bentuk *De Stijl*?
- A Merah, biru, kuning dan hitam.
 - B Merah, hijau, kuning dan putih.
 - C Merah, hijau, biru, hitam dan putih.
 - D Merah, biru, kuning, hitam dan putih.



Soalan 17 dan 18 berdasarkan **Gambar rajah E**

17. Apakah nama hasil seni dalam gambar rajah E?
- A *Brno Chair*.
 - B *Wassily Chair*.
 - C *Frank Gehry Chair*.
 - D *The Barcelona Chair*.
18. Antara berikut, pilih kenyataan yang **benar** tentang ciri-ciri gaya seni gambar rajah E.
- i. Rekaan minimalis dan moden.
 - ii. Komposisi visual yang seimbang.
 - iii. Mengutamakan ukiran berbanding fungsi.
 - iv. Fokus kepada bentuk geometrik yang kemas.
- A i, ii, iii
 - B i, ii, iv
 - C i, iii, iv
 - D i, ii, iii, iv



Soalan 19 berdasarkan **Gambar rajah F**

19. Apakah jenis gaya seni bina *Deconstructivism* bagi gambar rajah F?
- A Organik (*Organic*).
 - B Berbucu (*Angular*).
 - C Berlapis (*Layering*).
 - D Huru-hara (*Chaos*).
20. Antara berikut, pilih kenyataan yang **benar** tentang ciri gaya seni *Memphis Design*.
- i. Produk dihasilkan sekali sahaja.
 - ii. Memperkenalkan gaya '*kitosh*' dalam reka bentuk.
 - iii. Menggunakan bahan dan teknik berteknologi tinggi.
 - iv. Penggunaan konsep *bowellism* dalam rekaan perabot.
- A i, ii
 - B i, iv
 - C ii, iii
 - D iii, iv

[20 MARKAH]

BAHAGIAN B

Bahagian ini mengandungi **LIMA (5)** soalan.

Jawab **semua** soalan. Tulis jawapan anda pada Kertas Jawapan

SOALAN 1

a. Nyatakan maksud seni bina.

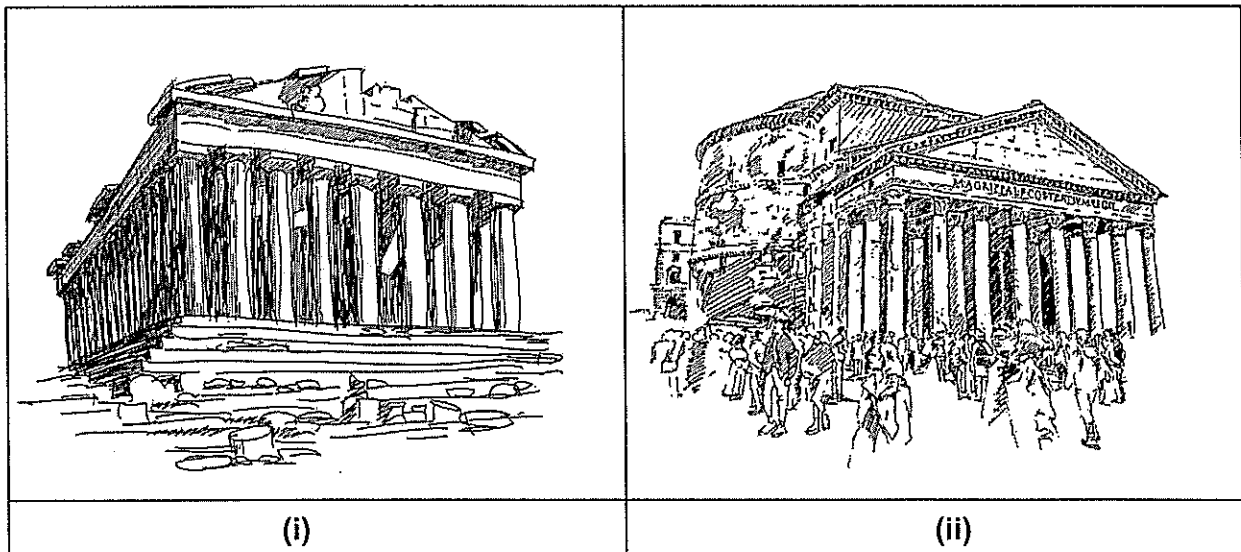
(2 markah)

b. Jelaskan **dua (2)** fungsi *Stonehenge*.

(4 markah)

c. Berikan **dua (2)** perbezaan antara seni bina Mesopotamia dan seni bina Mesir Purba.

(4 Markah)

SOALAN 2

a. Namakan gaya seni bina bagi gambar rajah di atas.

(2 markah)

b. Terangkan dua (2) perbezaan ciri bagi gaya seni bina gambar rajah di atas.

(4 markah)

c. Lakarkan secara ringkas:

- i. *Groin vault*
- ii. *Rib vault*

(4 markah)

SOALAN 3

a. Nyatakan prinsip gaya seni Frank Lloyd Wright.

(2 markah)

b. Terangkan dua (2) perbezaan gaya seni bina antara *Prairie style* dan *Usonian style*.

(4 markah)

c. Lakarkan secara ringkas:

- i. *Palladian window*.
- ii. *Bumbung gambrel*.

(4 Markah)

SOALAN 4

Diberi keratan kenyataan seperti di bawah.

Gaya seni ini tercetus selepas kerajaan Jerman mendapat komen bahawa produk buatan Jerman digelar "*cheap and nasty*" daripada pengunjung pameran *Philadelphia Centennial Exhibition* pada tahun 1876.

a. Apakah nama gaya seni untuk keratan kenyataan di atas?

(2 markah)

- b. Senaraikan **dua (2)** ciri gaya seni bagi keratan kenyataan di atas.

(2 markah)

- c. Gaya seni ini terkenal dengan teknik *cantilever-style*. Lakarkan **dua (2)** perabot dengan menggunakan teknik tersebut.

(6 markah)

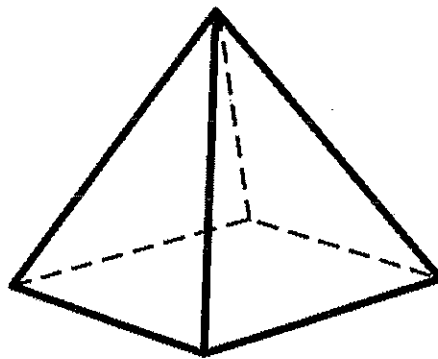
SOALAN 5

- a. Nyatakan maksud seni bina *Deconstructivism*.

(2 markah)

- b. Berikan **dua (2)** ciri-ciri seni bina *Deconstructivism*.

(2 markah)



Soalan 5b berdasarkan **Gambar rajah H**

- c. Berdasarkan gambar rajah H, lakarkan olahan rupa bentuk objek tersebut mengikut hasil kreativiti anda sendiri berdasarkan tiga kategori seni bina *Deconstructivism* yang berikut:

- i. Organik (*Organic*).
- ii. Berlapis (*Layering*).
- iii. Huru-hara (*Chaos*).

(6 markah)

[50 MARKAH]

BAHAGIAN C

Bahagian ini mengandungi **TIGA (3)** soalan. Jawab **DUA (2)** soalan sahaja.

Tulis jawapan anda pada Kertas Jawapan.

SOALAN 1

Masjid Sultan Abu Bakar, Johor Bahru merupakan salah satu bangunan bercirikan seni bina Kolonial yang dibina pada tahun 1892-1900.

Berdasarkan pemahaman anda, lakarkan **satu (1)** fasad hadapan sebuah bangunan yang menunjukkan elemen seni bina kolonial. Kemudian, dengan menggunakan bantuan rajah anak panah, nyatakan **lima (5)** elemen senibina Kolonial pada lakaran fasad bangunan tersebut seperti berikut :

- i. Pedimen
- ii. *Pilaster Ionic.*
- iii. Bumbung *gambrel.*
- iv. Dinding parapet dengan kornis
- v. Gerbang acuan dengan tingkap berbingkai *fanlight.*

(15 markah)

SOALAN 2

Sebelum Perang Dunia Kedua tercetus, gerakan gaya seni *Art Deco* muncul di Eropah dengan gaya mewah dan moden.

Berdasarkan pemahaman anda, dengan bantuan lakaran huraikan secara ringkas ciri-ciri yang digunakan dalam gerakan seni *Art Deco* dalam kategori berikut:

- i. Seni bina
- ii. Seni catan atau corak
- iii. Perabot

(15 markah)

SOALAN 3

Seni bina *High Technology* dikenali juga sebagai *Late Modernism* dan *Structural Expressionism*.

a. Huraikan konsep *bowellism*.

(3 markah)

b. The Gherkin adalah salah satu binaan yang direka oleh pereka terkenal, Norman Foster.

Dengan bantuan lakaran, huraikan konsep rekaan seni bina The Gherkin yang menjadikan ia sebagai contoh terbaik bagi bangunan berteknologi tinggi.

(12 markah)

[30 MARKAH]

KERTAS SOALAN TAMAT



