



**KOLEJ YAYASAN PELAJARAN JOHOR
PEPERIKSAAN AKHIR**

NAMA KURSUS : HISTORY OF ARCHITECTURE & DESIGN 1
KOD KURSUS : IDD1053
PEPERIKSAAN : JUN 2024
MASA : 2 JAM 30 MINIT

ARAHAN KEPADA CALON

1. Kertas soalan ini mengandungi **TIGA (3)** bahagian: BAHAGIAN A (20 Markah)
BAHAGIAN B (50 Markah)
BAHAGIAN C (30 Markah)
2. Calon tidak dibenarkan membawa masuk sebarang peralatan ke dalam bilik peperiksaan kecuali dengan kebenaran pengawas peperiksaan.
3. Sila pastikan bahan-bahan berikut diperolehi untuk sesi peperiksaan ini:
 - i. Kertas Soalan
 - ii. Kertas Jawapan Objektif
 - iii. Buku Jawapan

JANGAN BUKA KERTAS SOALAN INI SEHINGGA DIBERITAHU

*KERTAS SOALAN INI MENGANDUNGI **15** HALAMAN BERCETAK TERMASUK MUKA HADAPAN*

© Hak cipta Kolej Yayasan Pelajaran Johor

BAHAGIAN A

Bahagian ini mengandungi **DUA PULUH (20)** soalan.

Jawab **semua** soalan pada Kertas Jawapan Objektif.

Tamadun	Lokasi
Tamadun Mesir Purba	Sungai Nil
Tamadun Indus	Sungai Indus
X	Sungai Tigris

Jadual 1

1. Apakah tamadun 'X' bagi Jadual 1?
 - A Tamadun Rom.
 - B Tamadun Tigris.
 - C Tamadun Greek.
 - D Tamadun Mesopotamia.
2. Pilih ciri-ciri seni bina yang **benar** bagi tamadun Mesir Purba.
 - i. Bata lumpur dihasilkan untuk pembinaan piramid
 - ii. Hieroglif sebagai tulisan rasmi tamadun Mesir Purba
 - iii. Rumah rakyat menggunakan lumpur sebagai bahan binaan
 - iv. Piramid dibina sebagai simbolik tangga gergasi menuju ke syurga
 - A i, ii, iii
 - B i, iii, iv
 - C ii, iii, iv
 - D i, ii, iii, iv
3. Apakah nama binaan tamadun Mesir Purba yang berperanan sebagai penjaga kawasan?
 - A *Sphinx*.
 - B *Stonehenge*.
 - C *Giza Pyramid*.
 - D *Narmer Palette*.

4. Pilih jenis tiang yang digunakan dalam seni bina Greek.

- i. *Ionic*
- ii. *Doric*
- iii. *Tuscan*
- iv. *Corinthian*

A i, ii, iii

B i, ii, iv

C ii, iii, iv

D i, ii, iii, iv



Gambar rajah A

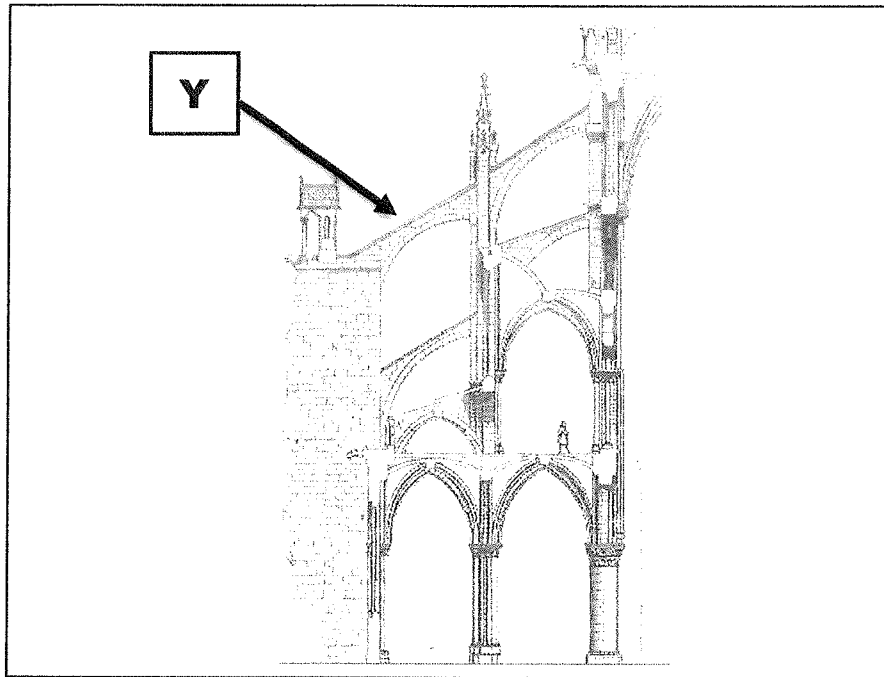
5. Apakah nama binaan bagi gambar rajah A?

A Pantheon.

B Parthenon.

C Colloseum.

D Pont du Aqueduct.



Gambar rajah B

6. Apakah nama elemen seni bina 'Y' bagi gambar rajah B?
- A *Piers.*
 - B *Arches.*
 - C *Pendentives.*
 - D *Flying buttress.*
7. Manakah gereja besar yang terkenal dengan penggunaan elemen seni bina 'Y'?
- A Notre Dame.
 - B Menara Pisa.
 - C Hagia Sophia.
 - D Maria Laach Abbey.

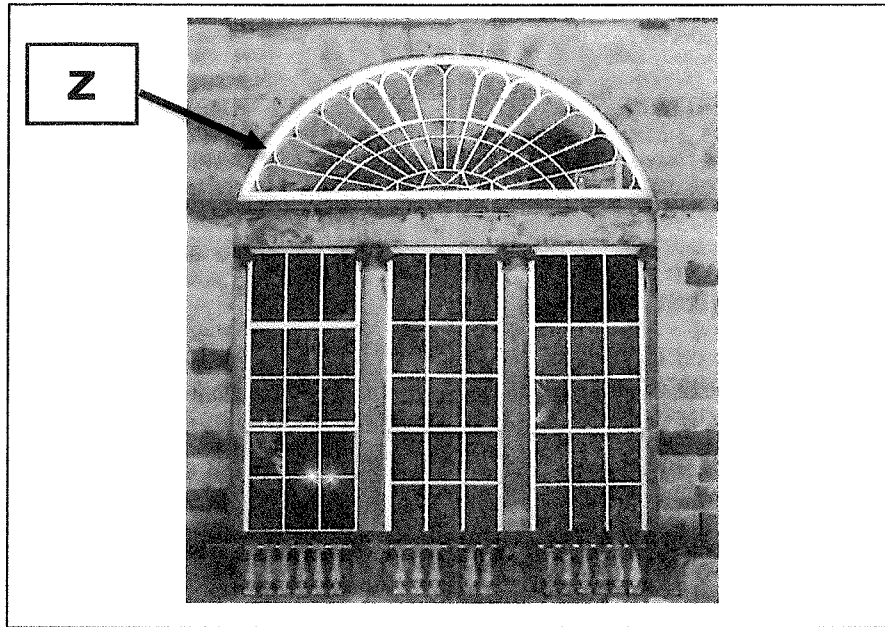
8. Pilih yang benar tentang ciri-ciri seni bina *Byzantine*.
- Kubah menggunakan teknik pendentive
 - Teknik Ashlar untuk perincian dinding bangunan
 - Inspirasi daripada seni bina Rom dalam seni bina
 - Penggunaan poikilia yang membawa visual mewah ke ruang dalaman

- A i, ii, iii
B i, ii, iv
C i, iii, iv
D i, ii, iii, iv



Gambar rajah C

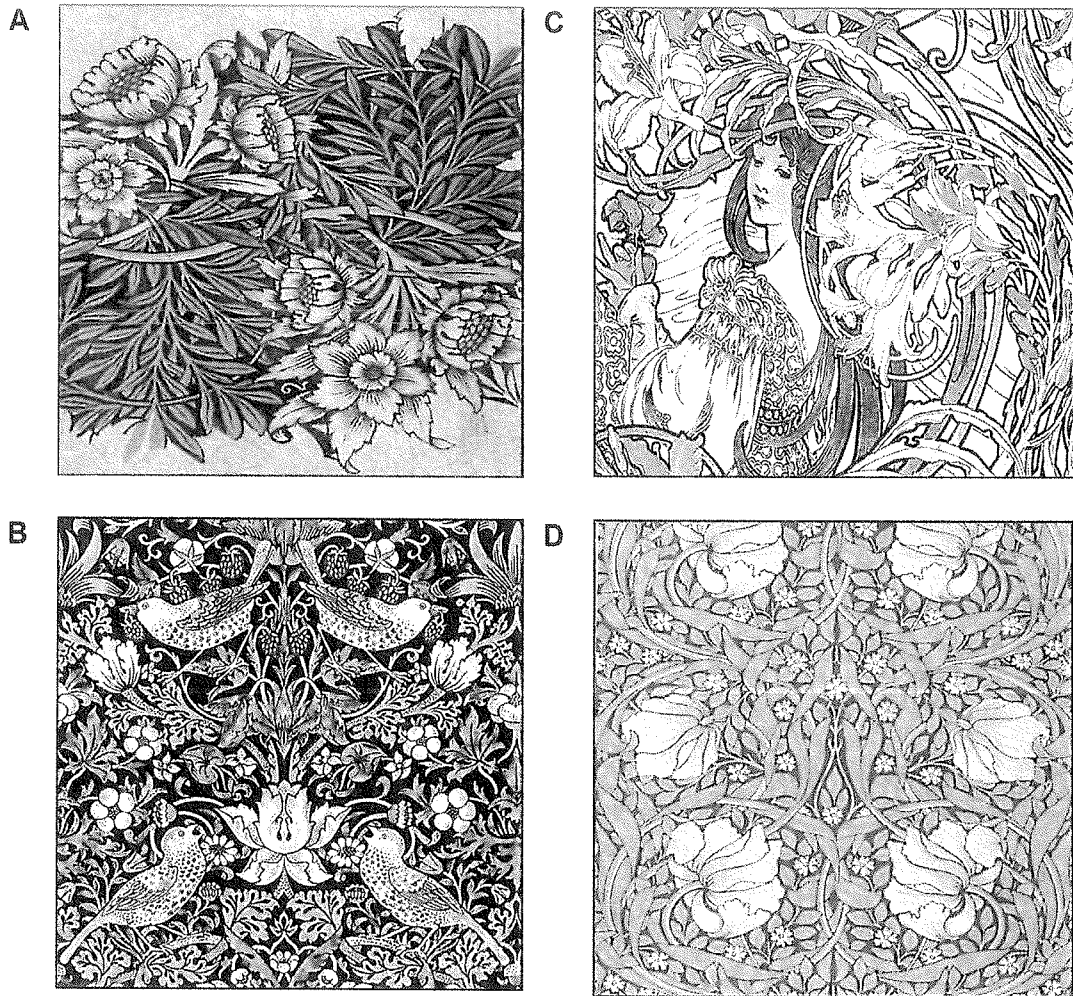
9. Apakah gaya seni bina bagi hasil seni gambar rajah C?
- Greek.
 - Gothic.
 - Roman.
 - Romanesque.



Gambar rajah D

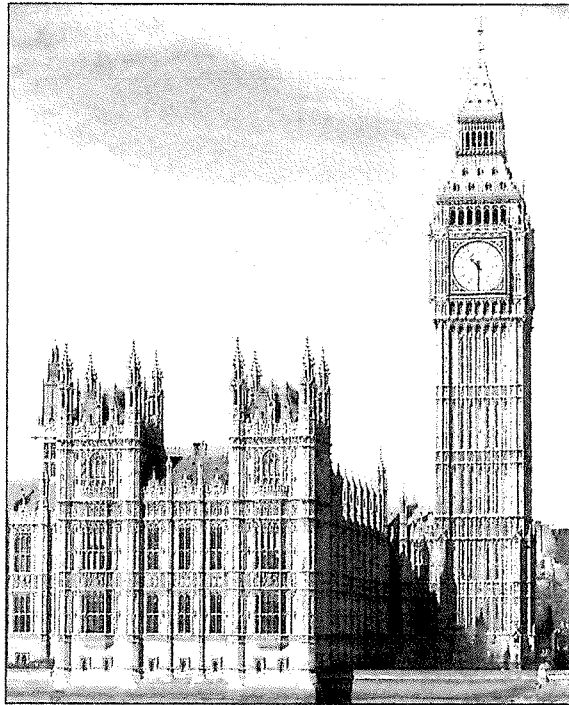
10. Apakah nama elemen seni bina 'Z' dalam gambar rajah D?
- A *Round window.*
 - B *Fanlight window.*
 - C *Palladian window.*
 - D *Casement window.*
11. Pilih ciri-ciri seni bina dari gambar rajah D.
- i. Inspirasi dari seni bina *Renaissance*
 - ii. Dinding parapet dengan kornis dipasang di bumbung rata
 - iii. Menggunakan elemen seni bina klasik seperti *pilaster* dan *pediment*
 - iv. Profil bangunan menggunakan bumbung gable dan bumbung *gambrel*
- A i, ii, iii
 - B i, ii, iv
 - C i, iii, iv
 - D i, ii, iii, iv

12. Berikut merupakan hasil seni dari gaya seni *Art and Craft Movement* kecuali



13. Apakah perbezaan antara gaya seni bina *Art Nouveau* dan *Art and Craft Movement*?

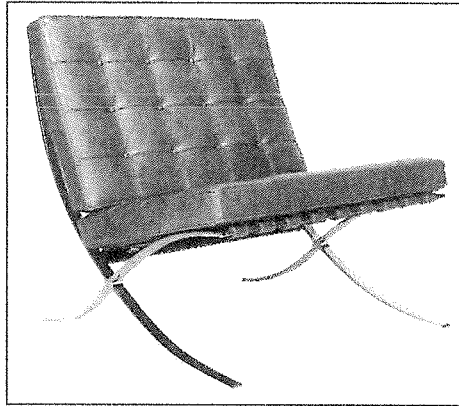
- A *Art Nouveau* menolak penggunaan mesin dan teknologi.
- B *Art Nouveau* menerima penggunaan mesin dan teknologi.
- C *Art and Craft Movement* menolak penggunaan hasil kerja tangan.
- D *Art and Craft Movement* menerima penggunaan mesin dan teknologi.



Gambar rajah E

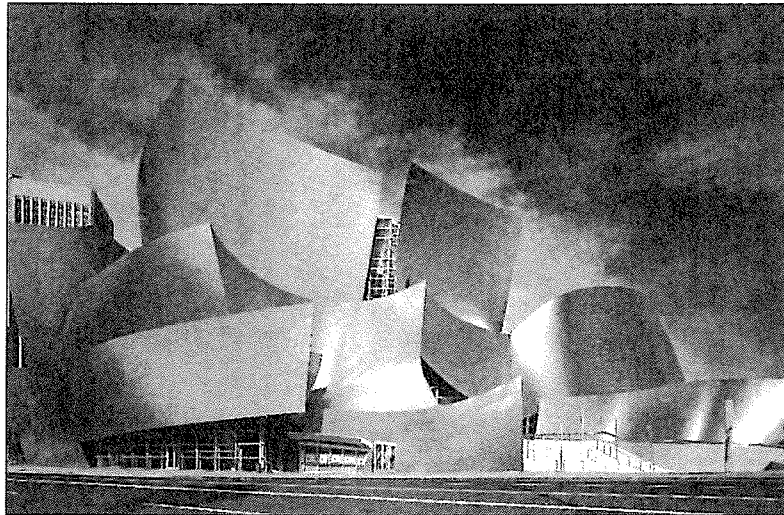
14. Siapakah arkitek bagi binaan dalam Gambar rajah E?
- A Antoni Gaudi.
 - B William Morris.
 - C Henry Sullivan.
 - D Augustus Pugin.
15. Pilih yang **benar** tentang ciri-ciri seni bina Sagrada Familia.
- i. Direka oleh seorang arkitek bernama Antoni Gaudi.
 - ii. Mempunyai tiga fasad utama iaitu *glory*, *nativity* dan *passion*.
 - iii. Merupakan sebuah gereja besar inspirasi daripada suasana hutan.
 - iv. Salah satu binaan terkenal bagi gaya seni *Art and Craft Movement*.
- A i, ii, iii
 - B i, ii, iv
 - C i, iii, iv
 - D i, ii, iii, iv

16. Apakah warna-warna utama yang digunakan dalam reka bentuk *De Stijl*?
- A Merah, biru, kuning dan hitam.
 - B Merah, hijau, kuning dan putih.
 - C Merah, hijau, biru, hitam dan putih.
 - D Merah, biru, kuning, hitam dan putih.



Gambar rajah F

17. Apakah nama hasil seni dalam gambar rajah F?
- A *Brno Chair*.
 - B *Wassily Chair*.
 - C *Frank Gehry Chair*.
 - D *The Barcelona Chair*.
18. Pilih yang **benar** tentang ciri-ciri gaya seni gambar rajah F.
- i. Rekaan minimalis dan moden.
 - ii. Komposisi visual yang seimbang.
 - iii. Mengutamakan ukiran berbanding fungsi.
 - iv. Fokus kepada bentuk geometrik yang kemas.
- A i, ii, iii
 - B i, ii, iv
 - C i, iii, iv
 - D i, ii, iii, iv



Gambar rajah G

19. Apakah jenis gaya seni bina *Deconstructivism* bagi gambar rajah G?
- A Organik.
 - B Berbucu.
 - C Berlapis.
 - D Huru-hara.
20. Pilih pernyataan yang benar tentang ciri-ciri gaya seni *Memphis Design*.
- i. Produk dihasilkan sekali sahaja.
 - ii. Memperkenalkan gaya '*kitcsh*' dalam reka bentuk.
 - iii. Menggunakan bahan dan teknik berteknologi tinggi.
 - iv. Penggunaan konsep *bowellism* dalam rekaan perabot.
- A i, ii
 - B i, iv
 - C ii, iii
 - D iii, iv

[20 MARKAH]

BAHAGIAN B

Bahagian ini mengandungi **LIMA (5)** soalan.

Jawab semua soalan. Tulis jawapan anda pada Buku Jawapan.

SOALAN 1

a. Nyatakan maksud seni bina.

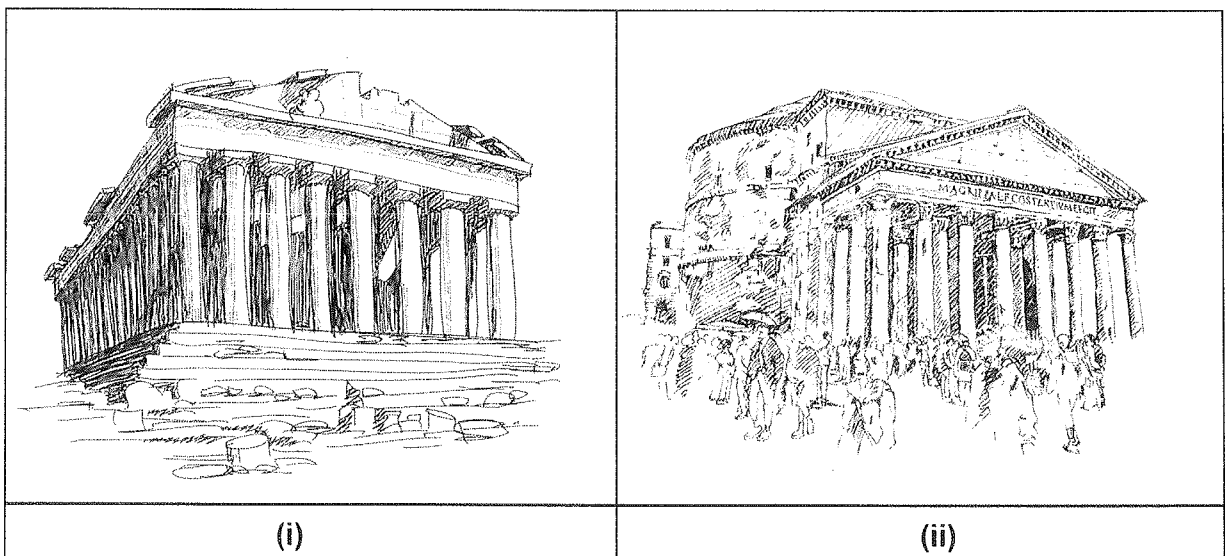
(2 markah)

b. Jelaskan dua (2) fungsi *Stonehenge*.

(4 markah)

c. Berikan dua (2) perbezaan seni bina Mesopotamia dan seni bina Mesir Purba.

(4 Markah)

SOALAN 2

a. Namakan gaya seni bina bagi gambar rajah di atas.

(2 markah)

b. Terangkan dua (2) perbezaan bagi gaya seni bina gambar rajah di atas.
(4 markah)

c. Lakarkan:

i. *Groin vault*

ii. *Rib vault*

(4 markah)

SOALAN 3

a. Nyatakan prinsip gaya seni bina Frank Lloyd Wright.
(2 markah)

b. Terangkan dua (2) perbezaan gaya seni bina antara *Prairie style* dan *Usonian style*.
(4 markah)

c. Lakarkan:

i. *Palladian window*.

ii. Bumbung *gambrel*.

(4 Markah)

SOALAN 4

Gaya seni ini tercetus selepas kerajaan Jerman mendapat komen bahawa produk buatan Jerman digelar "*cheap and nasty*" daripada pengunjung pameran *Philadelphia Centennial Exhibition* pada tahun 1876.

Penyataan 1

a. Berdasarkan Penyataan 1, apakah nama gaya seni tersebut?
(2 markah)

- b. Senaraikan dua (2) ciri gaya seni bagi Penyataan 1 di atas.

(2 markah)

- c. Gaya seni ini terkenal dengan teknik *cantilever-style*. Lakarkan dua (2) perabot dengan menggunakan teknik tersebut.

(6 markah)

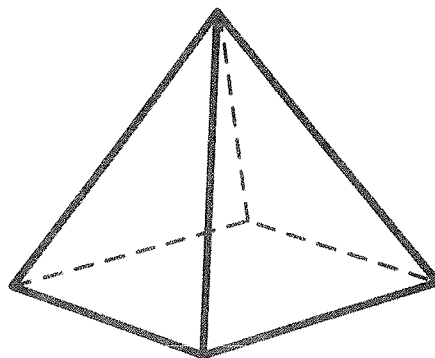
SOALAN 5

- a. Nyatakan maksud seni bina *Deconstructivism*.

(2 markah)

- b. Berikan dua (2) ciri seni bina *Deconstructivism*.

(2 markah)



Gambar rajah H

- c. Berdasarkan gambar rajah H, lakarkan olahan rupa bentuk objek tersebut mengikut hasil kreativiti anda sendiri berdasarkan tiga kategori seni bina *Deconstructivism* yang berikut:

- i. Organik (*Organic*).
- ii. Berlapis (*Layering*).
- iii. Huru-hara (*Chaos*).

(6 markah)

[50 MARKAH]

BAHAGIAN C

Bahagian ini mengandungi **TIGA (3)** soalan.

Jawab **DUA (2)** soalan sahaja. Tulis jawapan anda pada Buku Jawapan.

SOALAN 1

Bangunan Sultan Abdul Samad yang terletak di Kuala Lumpur merupakan salah satu bangunan bercirikan seni bina Kolonial yang dibina pada tahun 1893.

Berdasarkan pemahaman anda, lakarkan **satu (1)** fasad hadapan sebuah bangunan yang menunjukkan elemen seni bina kolonial. Kemudian, dengan menggunakan bantuan anak panah, nyatakan **lima (5)** elemen seni bina Kolonial pada lakaran fasad bangunan tersebut seperti berikut :

- i. Pedimen
- ii. *Pilaster Ionic*.
- iii. Bumbung *gambrel*.
- iv. Dinding parapet dengan kornis
- v. Gerbang acuan dengan tingkap berbingkai *fanlight*.

(15 markah)

SOALAN 2

Sebelum Perang Dunia Pertama tercetus, gerakan gaya seni *Art Nouveau* muncul di Eropah dengan gaya berinspirasi alam semula jadi.

Berdasarkan pemahaman anda, dengan bantuan lakaran, huraikan ciri yang digunakan dalam gerakan seni *Art Nouveau* bagi kategori berikut:

- i. Seni bina
- ii. Seni catan atau corak
- iii. Perabot

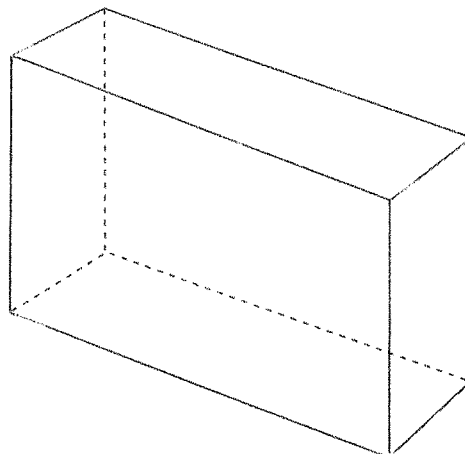
(15 markah)

SOALAN 3

Seni bina *Deconstructivism* bermula pada lewat 80an menunjukkan gaya seni bina moden yang inovatif dan ekstrem dari segi imej dan idea baharu.

- a. Lakarkan **satu (1)** contoh binaan seni bina *Deconstructivism* yang direka oleh Frank Gehry.

(3 markah)



Gambar rajah H

- b. Berdasarkan gambar rajah H, lakarkan olahan rupa bentuk objek tersebut mengikut hasil kreativiti anda sendiri berdasarkan empat kategori seni bina *Deconstructivism* yang berikut:

- i. Organik (*Organic*).
- ii. Berbucu (*Angular*).
- iii. Berlapis (*Layering*).
- iv. Huru-hara (*Chaos*).

(12 markah)

[30 MARKAH]

KERTAS SOALAN TAMAT

