



---

**KOLEJ YAYASAN PELAJARAN JOHOR  
PEPERIKSAAN AKHIR**

---

**NAMA KURSUS : HISTORY OF ARCHITECTURE & DESIGN 2**  
**KOD KURSUS : IDD1093**  
**PEPERIKSAAN : JANUARI 2024**  
**MASA : 2 JAM 30 MINIT**

---

**ARAHAN KEPADA CALON**

1. Kertas soalan ini mengandungi **TIGA (3)** bahagian:  
BAHAGIAN A (10 Markah)  
BAHAGIAN B (30 Markah)  
BAHAGIAN C (60 Markah)
2. Calon tidak dibenarkan membawa masuk sebarang peralatan ke dalam bilik peperiksaan kecuali dengan kebenaran pengawas peperiksaan.
3. Sila pastikan bahan-bahan berikut diperolehi untuk sesi peperiksaan ini:
  - i. Kertas Soalan
  - ii. Buku Jawapan

---

**JANGAN BUKA KERTAS SOALAN INI SEHINGGA DIBERITAHU**

---

*KERTAS SOALAN INI MENGANDUNGI **10** HALAMAN BERCETAK TERMASUK MUKA HADAPAN*

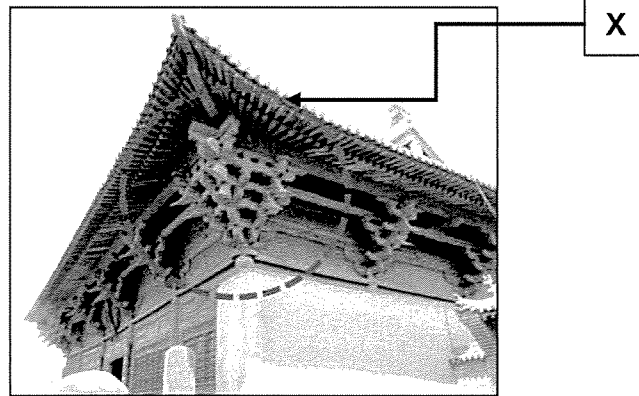
---



**BAHAGIAN A**

Bahagian ini mengandungi **SEPULUH (10)** soalan.

Jawab **semua** soalan pada Buku Jawapan.



**Gambar rajah 1**

1. 'X' menunjukkan sebahagian elemen dalam seni bina China. Nyatakan elemen yang dilabel 'X' pada Gambar rajah 1.
  - A Tai.
  - B Pagoda.
  - C Dougong.
  - D Hangzhou.
2. Manakah antara berikut merujuk kepada fungsi istana di Jepun?
  - A Menjadi pusat perdagangan.
  - B Melindungi daripada serangan musuh.
  - C Mempamerkan ukiran figuratif dan lukisan.
  - D *Courtyard* sebagai ruang luaran yang berunsur privasi.

3. Manakah antara berikut adalah gaya bumbung dalam seni bina Jepun?

- i. Hogyo
- ii. Irimoya
- iii. Kirizuma
- iv. Yariganna

- A** i, iv
- B** i, ii, iii
- C** i, iii, iv
- D** i, ii, iii, iv

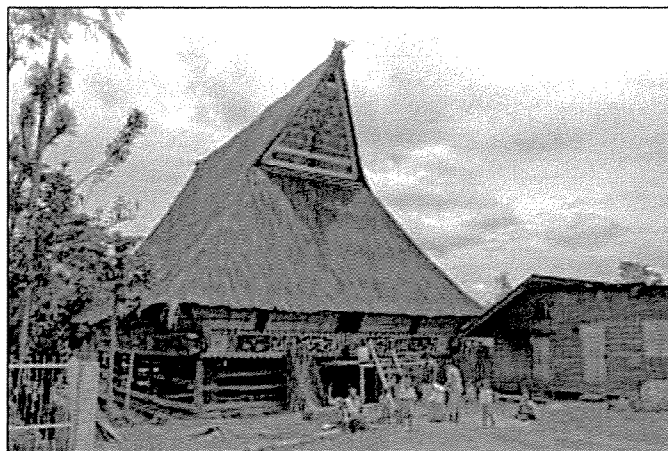
4. Manakah antara berikut adalah bahagian Wat?

- A** Taizi.
- B** Prang.
- C** Gopuram.
- D** Chiang Mai.

5. Manakah antara berikut adalah elemen seni bina Thailand?

- i. Mural dalaman
- ii. Hiasan yang jelas
- iii. Penggunaan warna neutral
- iv. Bumbung yang berbilang tingkat

- A** i, iv
- B** ii, iii
- C** i, ii, iv
- D** ii, iii, iv



**Gambar rajah 2**

6. Jenis rumah tradisional Indonesia pada Gambar rajah 2 di atas adalah
- A Rumah Joglo.
  - B Rumah Bolon.
  - C Rumah Adat Karo.
  - D Rumah Adat Asmat.
7. Manakah antara berikut adalah bahan-bahan yang digunakan di rumah dan bangunan Bali?
- i. Besi
  - ii. Kaca
  - iii. Rotan
  - iv. Atap jerami
- A i, ii
  - B iii, iv
  - C i, iii, iv
  - D i, ii, iii, iv

“...dijadikan tempat untuk merai tetamu jauh dan rapat. Selain itu, ruang ini juga dijadikan ruang berehat dan memerhati orang lalu-lalang...”

**Penyataan 1**

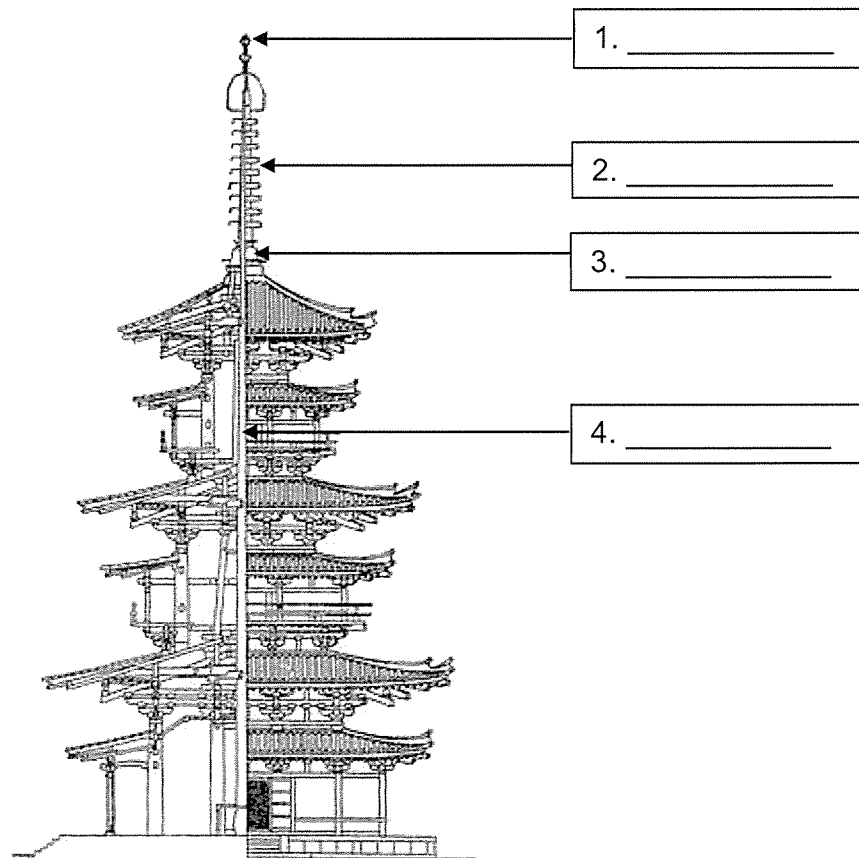
8. Penyataan 1 merujuk kepada ruang dalam rumah tradisional Melayu iaitu
- A Dapur.
  - B Selang.
  - C Serambi.
  - D Rumah ibu.
9. Manakah antara berikut adalah ciri-ciri rumah tradisional Melayu?
- i. Bahan daripada batu-bata
  - ii. Makna tertentu pada motif ukiran
  - iii. Penggunaan tanggam dan pasak
  - iv. Binaan boleh dibuka dan dipindahkan ke tempat lain
- A i, ii
  - B i, ii, iii
  - C i, iii, iv
  - D ii, iii, iv
10. Manakah antara berikut merujuk kepada elemen seni bina Islamik?
- A Mempunyai menara yang tajam.
  - B Mempunyai pengaruh seni bina Mohenjo Daro.
  - C Mengaplikasi ukiran figuratif dan arca binatang.
  - D *Courtyard* sebagai ruang luaran yang berunsur privasi.

**[10 MARKAH]**

**BAHAGIAN B**

Bahagian ini mengandungi **EMPAT (4)** soalan. Jawab **TIGA (3)** soalan sahaja.

Tulis jawapan anda pada Buku Jawapan.

**SOALAN 1**

**Gambar rajah 3**

a. Labelkan elemen-elemen seni bina dalam Gambar rajah 3 di atas.

(4 markah)

b. Berdasarkan **Jadual 1** di bawah, terangkan **tiga (3)** perbezaan seni bina awal Jepun di era Jomon dan era Yayoi.

Kriteria	Era Jomon	Era Yayoi
Tahun		
Ciri-ciri		
Struktur reka bentuk		

**Jadual 1**

(6 markah)

**SOALAN 2**

- a. Senaraikan **empat (4)** ciri utama seni bina Thailand. (4 markah)
- b. Terangkan **tiga (3)** perbezaan Kuil Istana dan Dusit Maha Prasat Hall. (6 markah)

**SOALAN 3**

- a. Nyatakan **empat (4)** ciri pembinaan Rumah Adat. (4 markah)
- b. Berdasarkan **Jadual 2** di bawah, huraikan **tiga (3)** perbezaan Rumah Batak Toba dan Rumah Joglo.

Kriteria	Rumah Batak Toba	Rumah Joglo
Lokasi		
Penghuni		
Reka bentuk		

**Jadual 2**

(6 markah)

**SOALAN 4**

- a. Nyatakan **empat (4)** komponen kampung Melayu tradisional. (4 markah)



- b. Berdasarkan **Jadual 3** di bawah, terangkan **tiga (3)** perbezaan kriteria dan fungsi bahagian utama rumah tradisional Melayu.

Bahagian	Kriteria	Fungsi
Serambi		
Rumah Ibu		
Dapur		

**Jadual 3**

(6 markah)

**[30 MARKAH]**

**BAHAGIAN C**

Bahagian ini mengandungi **TIGA (3)** soalan.

Jawab **semua** soalan. Tulis jawapan anda pada Buku Jawapan.

**SOALAN 1**

- a. Nyatakan **dua (2)** konsep perbandaran dalam seni bina China purba.  
(2 markah)
- b. Terangkan **tiga (3)** sistem modular dalam seni bina China.  
(6 markah)
- c. Berikan **empat (4)** jenis seni bina tradisional China dan huraikan fungsi seni bina tersebut.  
(12 markah)

**SOALAN 2**

- a. Senaraikan **dua (2)** jenis binaan yang wujud pada era seni bina tradisional Jepun.  
(2 markah)
- b. Terangkan **tiga (3)** ciri seni bina tradisional Jepun.  
(6 markah)
- c. Tempat suci bagi agama Shinto ialah Shinto Shrine. Lakarkan binaan tersebut berserta label. Berdasarkan lakaran anda, huraikan **sembilan (9)** ciri-cirinya.  
(12 markah)

**SOALAN 3**

- a. Nyatakan **dua (2)** kategori binaan yang wujud pada era seni bina Islamik.  
(2 markah)
- b. Terangkan **tiga (3)** perbezaan reka bentuk masjid mengikut negara atau wilayah Islam di seluruh dunia.  
(6 markah)
- c. Lakarkan pelan lantai berserta label untuk ruang umum dalam sebuah masjid. Berdasarkan lakaran anda, huraikan **lima (5)** ciri binaan masjid tersebut.  
(12 markah)

**[60 MARKAH]****KERTAS SOALAN TAMAT**

