



**KOLEJ YAYASAN PELAJARAN JOHOR
PEPERIKSAAN AKHIR**

NAMA KURSUS : SEJARAH SENIBINA 2
KOD KURSUS : DSB2163
PEPERIKSAAN : JUN 2024
MASA : 2 JAM 30 MINIT

ARAHAN KEPADA CALON

1. Kertas soalan ini mengandungi **TIGA (3)** bahagian:
BAHAGIAN A (10 Markah)
BAHAGIAN B (40 Markah)
BAHAGIAN C (50 Markah)
2. Calon tidak dibenarkan membawa masuk sebarang peralatan ke dalam bilik peperiksaan kecuali dengan kebenaran pengawas peperiksaan.
3. Sila pastikan bahan-bahan berikut diperolehi untuk sesi peperiksaan ini:
 - i. Kertas Soalan
 - ii. Buku Jawapan

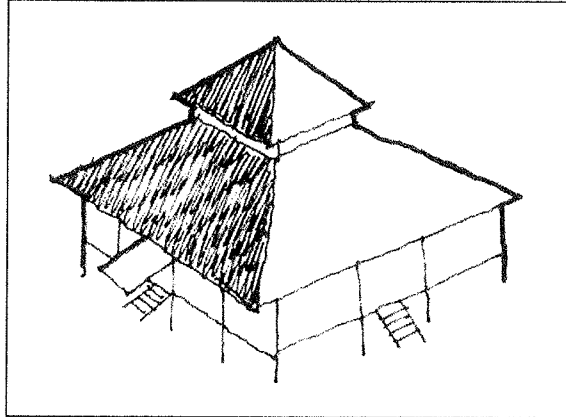
JANGAN BUKA KERTAS SOALAN INI SEHINGGA DIBERITAHU

KERTAS SOALAN INI MENGANDUNGI 9 HALAMAN BERCETAK TERMASUK MUKA HADAPAN

BAHAGIAN A

Bahagian ini mengandungi **SEPULUH (10)** soalan.

Jawab **semua** soalan pada Buku Jawapan.



Gambar rajah 1

1. Berdasarkan gambar rajah 1, pilih ciri yang tepat tentang rumah tradisional Melayu berbumbung Perabung Limas.
 - A Banyak terdapat di negeri Perak.
 - B Banyak terdapat di negeri Johor.
 - C Rekaan mempunyai pengaruh Jawa dan Thailand.
 - D Rekaan mempunyai pengaruh Bugis dan Belanda.

2. Bagaimanakah faktor kedatangan Islam mempengaruhi reka bentuk rumah tradisional Melayu?
 - i. Rumah dibina menghadap arah kiblat
 - ii. Pembinaan rumah disusun mengikut bentuk grid
 - iii. Mewujudkan ruang yang memisahkan lelaki dan wanita
 - iv. Rumah-rumah dibina bergabung dengan alam sekeliling
 - A i, ii
 - B i, ii, iii
 - C i, iii, iv
 - D ii, iii, iv

3. Ruang utama bagi sesebuah rumah tradisional Melayu dinamakan
- A Dapur.
 - B Selang.
 - C Serambi.
 - D Rumah ibu.
4. Manakah antara berikut adalah penggerak utama kepada Revolusi Industri pada kurun ke-19?
- A Keluli, tekstil, besi.
 - B Kuasa stim, genting, besi.
 - C Tekstil, kuasa stim, besi.
 - D Tekstil, arang batu, kuasa stim.
5. Apakah ciri-ciri seni bina gaya Art Nouveau?
- i. Tingkap memanjang (*ribbon windows*)
 - ii. Penggunaan hiasan yang panjang dan berliku serta garisan-garisan organik
 - iii. Muncul dan berkembang di seluruh Eropah dan Amerika pada tahun 1890 – 1910
 - iv. Penggunaan bahan binaan industri seperti konkrit digunakan secara besar-besaran pada struktur bangunan
- A i, ii
 - B ii, iii
 - C i, ii, iv
 - D ii, iii, iv
6. Apakah nama bangunan yang berstruktur besi tinggi yang tercipta hasil daripada peraduan reka bentuk pada tahun 1887?
- A Burj Khalifa.
 - B Eiffel Tower.
 - C Crystal Palace.
 - D Pompidou Centre.

7. Apakah kriteria seni bina *Late Modernism*?
- Konkrit tanpa lepa
 - Menonjolkan struktur dan bentuk melalui alang terdedah
 - Muncul dalam era kebangkitan selepas Perang Dunia Kedua
 - Penggunaan bahan binaan industri seperti konkrit yang digunakan secara besar-besaran pada struktur bangunan
- A i, ii
B i, ii, iii
C i, ii, iv
D ii, iii, iv
8. Siapakah antara berikut ialah arkitek terkenal pada era *Late Modernism*?
- A Le Corbusier.
B Kenzo Tange.
C Mies van der Rohe.
D Frank Lloyd Wright.
9. Bagaimanakah kuasa stim menyumbang kepada inovasi semasa Revolusi Industri?
- Peluang pekerjaan bertambah
 - Pendapatan rakyat meningkat
 - Enjin stim telah di pertingkatkan pada 1780an untuk diaplikasi pada mesin-mesin yang lain
 - Pembangunan pesat kilang-kilang semi-automatik yang menghasilkan produk harian secara besar-besaran
- A i, ii
B iii, iv
C i, ii, iv
D ii, iii, iv

10. Pendekatan gaya rupa pada awal kemunculan seni bina moden di Malaysia adalah berorientasikan

- A Kolonial.
- B Art Nouveau.
- C Arts & Crafts.
- D Neo-klasikal dan Art Deco.

[10 MARKAH]

BAHAGIAN B

Bahagian ini mengandungi **EMPAT (4)** soalan.

Jawab **semua** soalan. Tulis jawapan anda pada Buku Jawapan.

SOALAN 1

- a. Nyatakan **empat (4)** komponen yang terdapat dalam sesebuah kampung Melayu tradisional.

(4 markah)

- b. Berdasarkan **Jadual 1** di bawah, terangkan **tiga (3)** perbezaan kriteria dan fungsi bahagian utama rumah tradisional Melayu.

Bahagian	Kriteria	Fungsi
Serambi		
Rumah Ibu		
Dapur		

Jadual 1

(6 markah)

SOALAN 2

- a. Terangkan **dua (2)** kesan kebangkitan revolusi industri di Eropah yang membuka pasaran besar kepada bijih timah dan getah di Tanah Melayu.

(4 markah)

- b. Salah satu bangunan terkemuka era seni bina Art Nouveau adalah Casa Mila rekaan arkitek Antoni Gaudi (1859). Bincangkan **dua (2)** inspirasi Antoni Gaudi di dalam mereka bentuk bangunan tersebut. Anda boleh menggunakan lakaran untuk membantu penerangan.

Penerangan: 4 markah

Lakaran: 2 markah

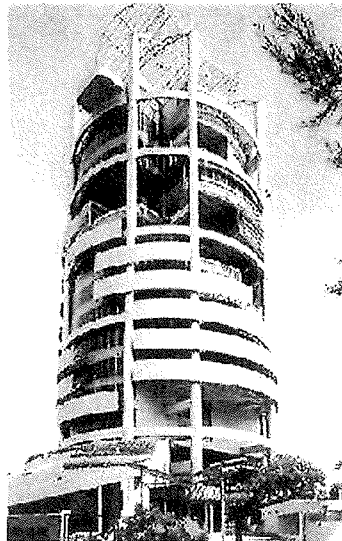
(6 markah)

SOALAN 3

- a. Senaraikan **empat (4)** orang arkitek terkenal pada era seni bina *Post Modernism*.
(4 markah)
- b. Huraikan **tiga (3)** ciri seni bina *Post Modernism*.
(6 markah)

SOALAN 4

- a. Senaraikan **empat (4)** orang arkitek terkenal pada zaman seni bina moden di Malaysia.
(4 markah)



Gambar rajah 2

- b. Gambar rajah 2 di atas adalah bangunan Mesiniaga rekaan arkitek terkenal pada zaman seni bina moden di Malaysia. Berikan pendapat anda tentang bagaimana reka bentuk bangunan tersebut memenuhi ciri-ciri reka bentuk klimatik. Anda boleh menggunakan lakaran untuk membantu penerangan.
Penerangan (4m)
Lakaran (2m)

(6 markah)

[40 MARKAH]

BAHAGIAN C

Bahagian ini mengandungi **TIGA (3)** soalan. Jawab **DUA (2)** soalan sahaja.

Tulis jawapan anda pada Buku Jawapan.

SOALAN 1

- a. Nyatakan **empat (4)** buah bangunan yang direka oleh arkitek Mies van der Rohe.
(4 markah)
- b. Terangkan **tiga (3)** falsafah seni bina yang diterapkan oleh Mies van der Rohe di dalam mereka bentuk bangunan.
(6 markah)
- c. Mies van der Rohe telah mereka bentuk beberapa bangunan ternama pada era seni bina moden. Pilih salah satu bangunan rekaan beliau dan bincangkan **enam (6)** ciri seni bina bangunan tersebut. Buat lakaran bagi membantu penerangan anda.
Penerangan (12m)
Lakaran (3m)
(15 markah)

SOALAN 2

- a. Nyatakan **empat (4)** buah bangunan yang direka oleh arkitek Le Corbusier.
(4 markah)
- b. Terangkan **tiga (3)** falsafah seni bina yang diterapkan oleh Le Corbusier di dalam mereka bentuk bangunan.
(6 markah)

- c. Le Corbusier telah memperkenalkan pendekatan seni bina Purist pada rekaan bangunan di awal kariernya. Bincangkan **empat (4)** ciri seni bina Purist pada satu contoh bangunan rekaan beliau dan sertakan juga lakaran bagi membantu penerangan anda.

Penerangan (12m)

Lakaran (3m)

(15 markah)

SOALAN 3

- a. Nyatakan **empat (4)** buah bangunan yang direka oleh arkitek Frank Lloyd Wright.

(4 markah)

- b. Terangkan **tiga (3)** falsafah seni bina yang diterapkan oleh Frank Lloyd Wright di dalam mereka bentuk bangunan.

(6 markah)

- c. Frank Lloyd Wright menyetengahkan satu gaya yang diinspirasi daripada landskap Amerika dikenali sebagai gaya Prairie. Berikan pendapat anda bagaimana **empat (4)** ciri pada reka bentuk Robie House mematuhi gaya tersebut. Buat lakaran untuk membantu penerangan anda.

Penerangan (12m)

Lakaran (3m)

(15 markah)

[50 MARKAH]

KERTAS SOALAN TAMAT

